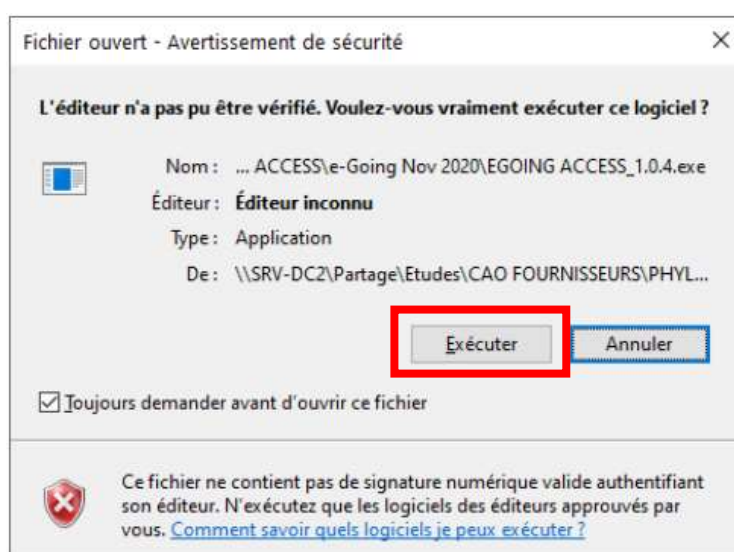


Guide d'installation

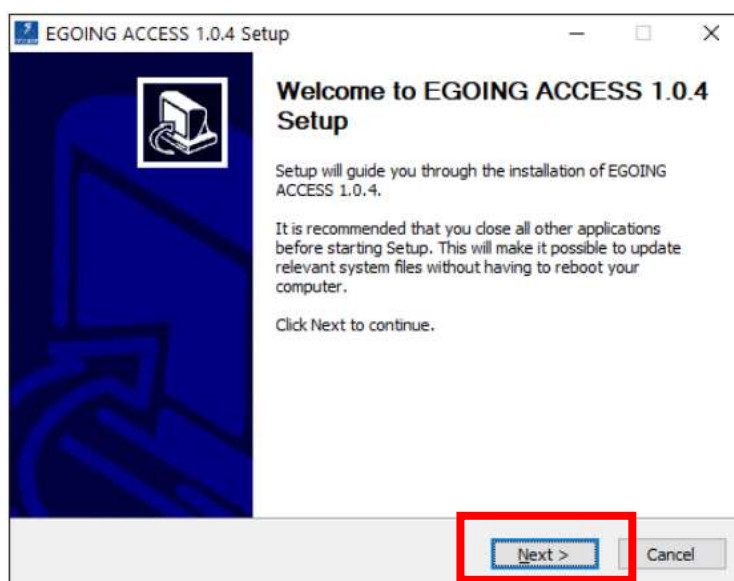
- 1) Cliquez sur le fichier EGOING ACCESS_1.0.4.exe pour ouvrir le fichier.

Information : Le temps d'ouverture du fichier peut-être plus ou moins long suivant le vôtre matériel informatique.

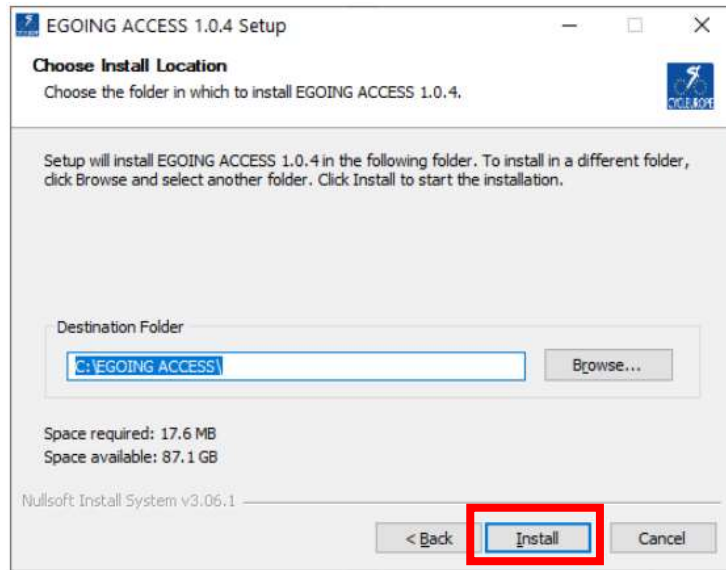
- 2) Cliquez ensuite sur le bouton « **Exécuter** »



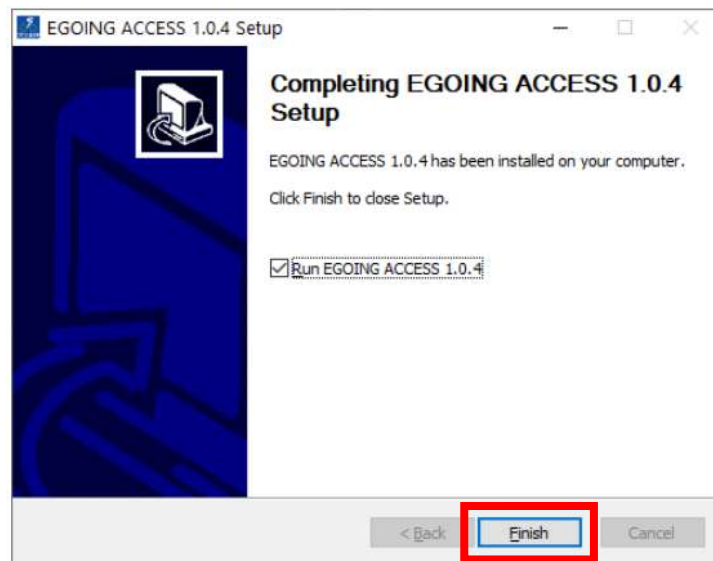
- 3) Cliquez sur le bouton « **Next >** »



4) Cliquez sur le bouton « **Install** »



5) Puis cliquez enfin sur le bouton « **Finish** »

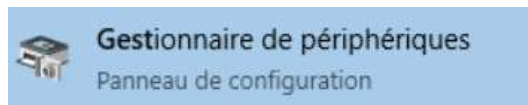


Connexion du boîtier EGOING ACCESS

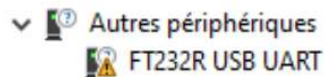
Attention : L'installation du driver est nécessaire seulement si Windows ne reconnaît pas le périphérique.

Pour vérifier l'installation :

- 1) Ouvrez le gestionnaire de périphériques



- 2) A la suite du branchement du boîtier sur votre ordinateur, Windows installe le driver suivant :



- 3) Après quelques secondes les deux périphériques suivant doivent apparaître dans le gestionnaire :



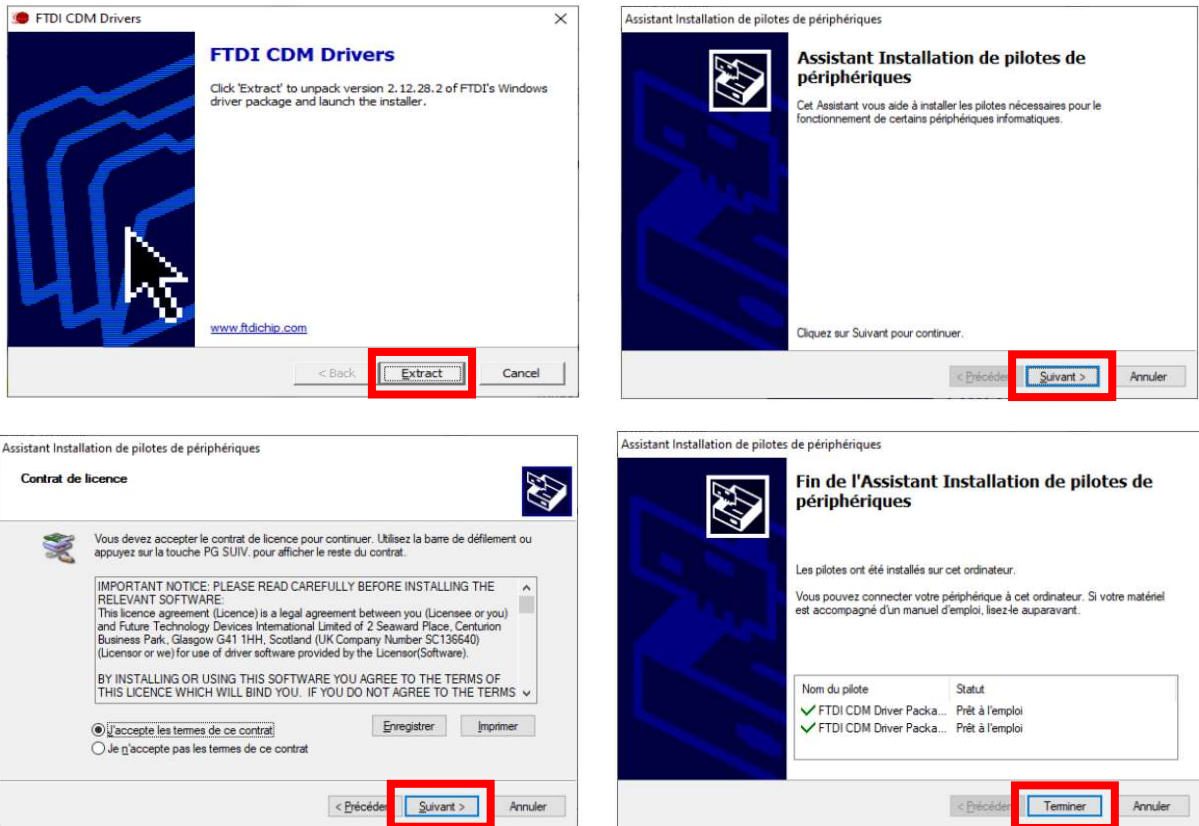
Attention : Le numéro du port COM (COM3) peut varier suivant le matériel.

Information : Windows 10 installe la version 2.12.28 du driver.

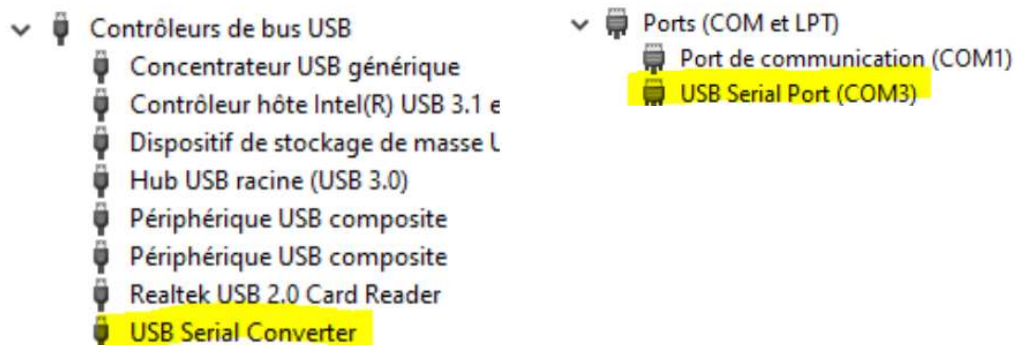
Si après vérification de l'installation Windows ne reconnaît toujours pas les périphériques, installer le driver. Suivre les instructions de la page 4 (installation du driver)

Installation du Driver

- 1) Ouvrez le fichier CDM21228_Setup.zip
- 2) Décompressez le fichier Zip et cliquez sur le fichier CDM21228_Setup.exe



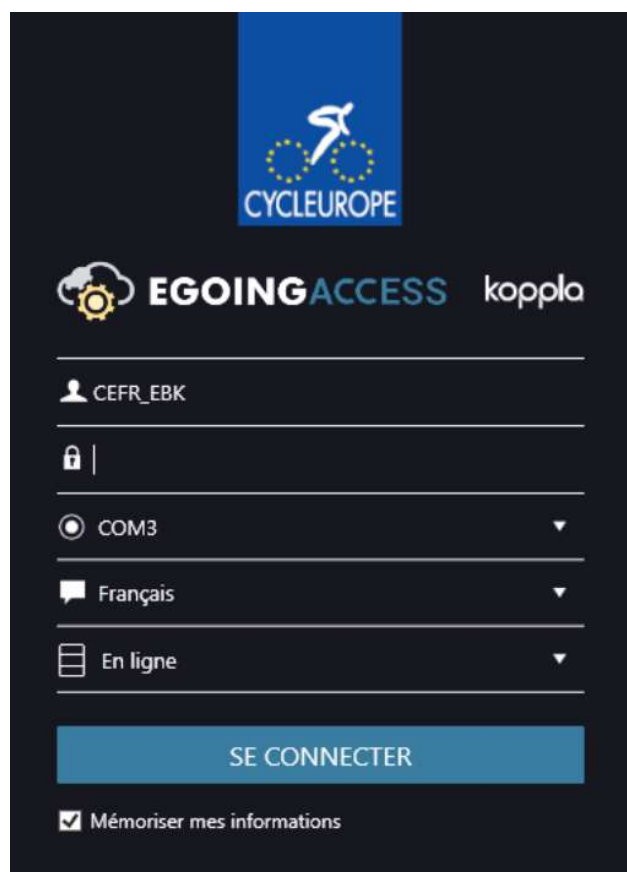
- 3) Suite au branchement du boîtier, Windows installe le driver suivant :
- 4) Après quelques secondes les deux périphériques suivant doivent apparaître dans le gestionnaire :



Attention : Le numéro du port COM (COM3) peut varier suivant le matériel.

Lancement de l'application

- 1) Se référer au manuel d'utilisation.



CYCLEUROPE

EGOINGACCESS koppla

CEFR_EBK

|

COM3 ▼

Français ▼

En ligne ▼

SE CONNECTER

Mémoriser mes informations