

Montage et démontage du capteur de pédalage intégré au boîtier de pédalier

On utilise un des 2 outils ci-dessous pour le montage et le démontage du capteur:

-Outil Cycleurope: C8705063-03-06



-Outil Shimano (TL FC32)



1. Montage du capteur

-Conception du capteur de pédalage

Cuvette droite (la plus courte)

Cuvette gauche (la plus longue)



-2 cuvettes sont en plastique

-Pousser la **cuvette gauche** (la plus longue) pour la démonter



-Présence des rainures à l'intérieur.

-Passer le connecteur du capteur

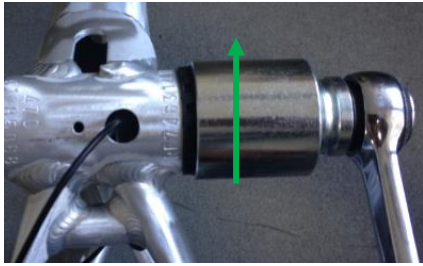


-Positionner la **cuvette gauche** (côté opposé au plateau)



-**Cuvette gauche** avec rainures à l'intérieur

-Visser la **cuvette gauche** vers l'avant avec l'outil (couple de serrage **25-30 Nm**)



-Mettre le fil à côté du **cran** et positionner le capteur vers le boîtier pédalier

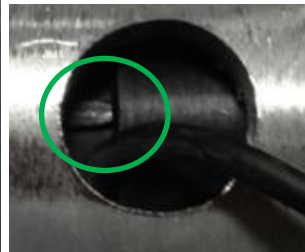


-La bague vers le boîtier

-Rentrer le capteur dans le boîtier et sortir le fil en même temps

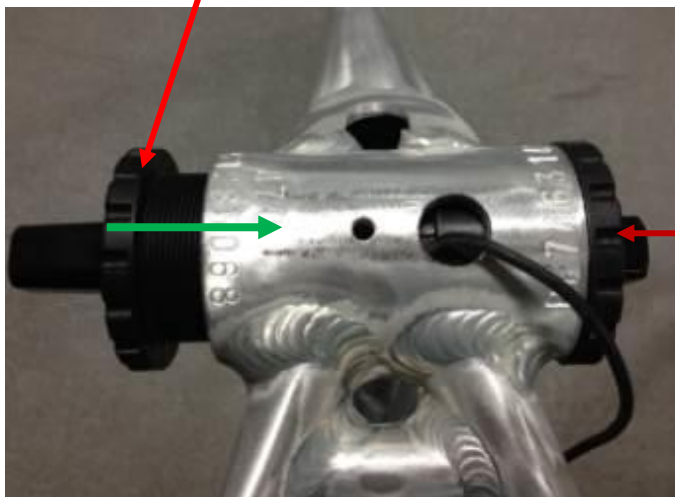


-Repérer le **cran** et le fil du capteur



-Si on ne voit pas le **cran**, il faut tourner le capteur doucement pour retrouver le **cran**.

-Pousser la **cuvette droite** pour positionner le **cran** dans la rainure de la **cuvette gauche**.

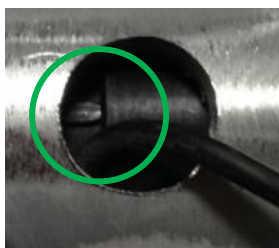
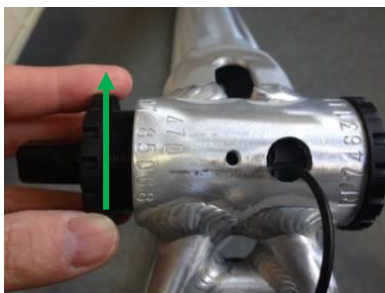


-Rainures dans la **cuvette gauche**



-**Remarque:** le **cran** du capteur doit être positionné dans la rainure de la **cuvette gauche** pour bloquer le capteur afin d'éviter que le fil tourne lorsque l'on visse la **cuvette droite**.

-Visser manuellement la **cuvette droite (côté plateau)** vers l'avant (anti-horaire)
-Attention: le **cran** et le **fil** ne doivent pas tourner

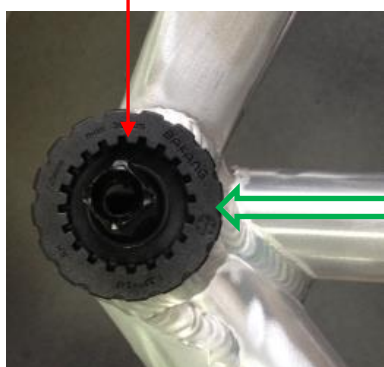


-Si le **cran** et le **fil tournent** lorsque l'on visse la cuvette droite, il faut repositionner le **cran** dans la rainure.

-Visser la **cuvette droite** vers l'avant (anti-horaire) avec l'outil
(couple de serrage **25-30 Nm**)



-Poser les 2 protections en plastique sur les 2 côtés du capteur de boîtier pédalier
Graisser la partie crantée de chaque côté



-Positionner les lamages vers l'intérieur du capteur



2. Démontage du capteur

Attention: il faut **démont**er d'abord la **cuvette droite** pour ne pas couper fil capteur.

-Démont

er les 2 protections -Dévisser la **cuvette droite (côté plateau)** vers l'arrière
(sens horaire)

-Outil

-Côté gauche (opposé au plateau)



← -Pousser l'axe pour libérer le capteur

-Dévisser la **cuvette gauche** (côté opposé au plateau) **vers l'arrière** (anti-horaire) pour la démonter



-Rentrer le connecteur pour sortir le capteur

