

Démontage et montage du contrôleur et moteur central BBS



1. Démontage du moteur central BBS	2
2. Montage du moteur central BBS	3
3. Démontage du contrôleur du moteur central BBS	5
4. Montage du contrôleur du moteur central BBS	7

1. Démontage du moteur central BBS

-Démonter les vis et le pare-chaîne -Démonter les manivelles



Outil de démontage/montage dédié au moteur

Outil A (Cycleurope)

C8705063-03-06

C8705063-03-05

Outil Shimano

TL FC32

Outil B (Cycleurope)



OU



ET



-Dévisser la protection (noir) en utilisant l'outil A dans le sens anti-horaire



-Dévisser l'écrou M33 en utilisant l'outil B dans le sens anti-horaire



-Démonter les 2 vis de la plaque



-Démonter la vis de fixation de la plaque anti-rotation



-Tourner la protection pour démonter les 5 vis



-Retirer la protection du plateau



-Débrancher le connecteur



-Débrancher les 2 connecteurs du moteur:



- Connecteur du capteur de vitesse
- Connecteur du câble de commande

-Extraire le moteur (côté du plateau)



-Démonter les 5 vis



-Démonter le support de fixation pare-chaîne



2. Montage du moteur central BBS

Remarque: il existe plusieurs types de moteurs centraux BBS, il faut utiliser le moteur qui correspond à votre VAE.

-Monter le support de fixation du pare-chaîne



-Monter le plateau



-Positionner le moteur (côté du plateau)



-Brancher le connecteur



-Brancher les 2 connecteurs du moteur:



-Connecteur du capteur de vitesse
-Connecteur du câble de commande

-Positionner la protection du plateau



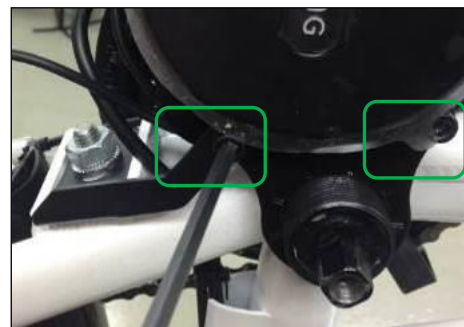
-Tourner la protection pour monter les 5 vis



-Monter la vis de fixation de la plaque anti-rotation



-Monter les 2 vis



Remarque:

-Les crans doivent être positionnés contre le boîtier de pédalier pour bloquer le moteur.

-Positionner l'écrou M33 et la visser en utilisant l'outil B dans le sens horaire



-Poser la protection (noir) et la visser en utilisant l'outil A dans le sens horaire



-Monter les manivelles



-Monter le pare-chaîne



3. Démontage du contrôleur du moteur central BBS

-Démontez les vis et le pare-chaîne -Démontez les manivelles



Outil de démontage/montage dédié au moteur

Outil A (Cycleurope)
C8705063-03-06

Outil Shimano
TL FC32

Outil B (Cycleurope)
C8705063-03-05



OU



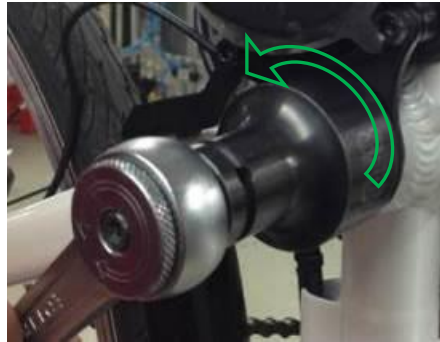
ET



-Dévisser la protection (noir) en utilisant l'outil A dans le sens anti-horaire



-Dévisser l'écrou M33 en utilisant l'outil B dans le sens anti-horaire



-Démonter les 2 vis de la plaque

-Démonter la vis de fixation de la plaque anti-rotation



-Tourner la protection pour démonter les 5 vis

-Retirer la protection du plateau



-Débrancher le connecteur

-Débrancher les 2 connecteurs du moteur:



-Connecteur du capteur de vitesse
-Connecteur du câble de commande

-Extraire le moteur (côté du plateau)

-Démontez les 5 vis



-Démontez les 3 vis du contrôleur -Démontez les vis de fixation -Démontez la protection



-Retirer la protection

-Démontez le contrôleur

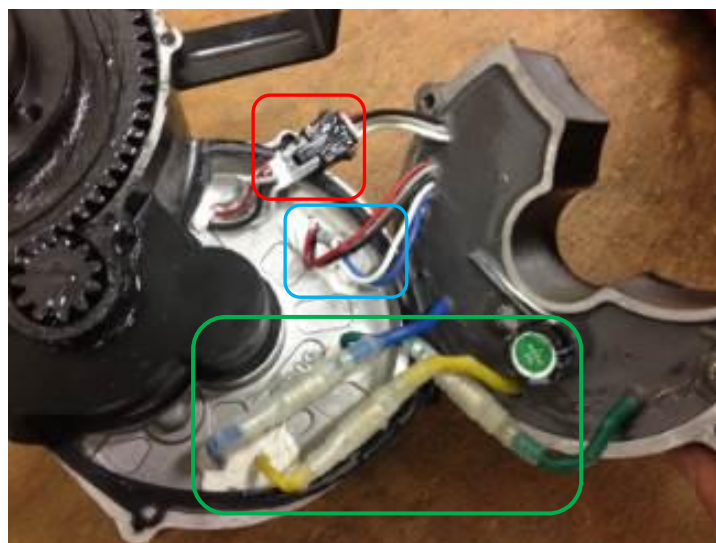
-Débrancher les connecteurs



4. Montage du contrôleur du moteur central BBS

Remarque: il existe plusieurs types de contrôleurs pour les moteurs BBS, il faut utiliser le contrôleur qui correspond au moteur du VAE.

-Brancher le connecteur du **capteur de pédalage**



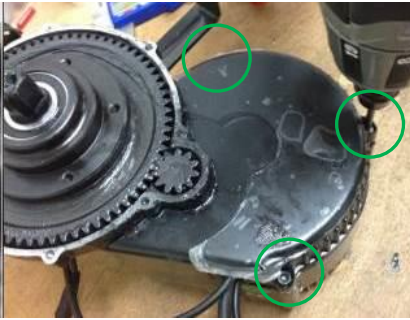
-Brancher le connecteur **des capteurs à effet hall**.

-Brancher les **3 fils du moteur** en respectant les couleurs.

Remarque: mettre de la colle sur les connecteurs du capteur de pédalage et

capteurs à effet hall pour les protéger.

-Monter les vis du contrôleur



-Monter la protection



-Monter le plateau



-Positionner le moteur (côté du plateau)



-Brancher le connecteur



-Brancher les 2 connecteurs du moteur:



-Connecteur du capteur de vitesse

-Connecteur du câble de commande

-Positionner la protection du plateau



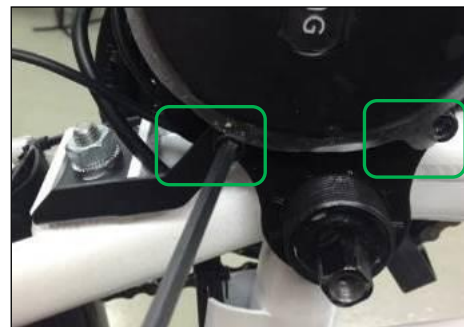
-Tourner la protection pour monter les 5 vis



-Monter la vis de fixation de la plaque anti-rotation



-Monter les 2 vis





Remarque:

-Les crans doivent être positionnés contre le boîtier de pédalier pour bloquer le moteur.

-Positionner l'écrou M33 et la visser en utilisant l'outil B dans le sens horaire



-Poser la protection (noir) et la visser en utilisant l'outil A dans le sens horaire



-Monter les manivelles



-Monter le pare-chaîne

